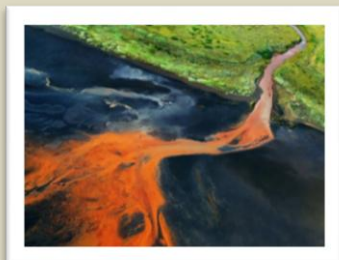


Přechod Islandu 2011



27.7. 2011 - 15.8.2011 . Letecký z Mnichova do Reykjavíku . Z Reykjavíku do Raufarnhofnu busem. Raufarnhofn - Skogar pěšky. Přechod bude realizován na těžko. Odhadem 30km na den. Jde spíše o sportovní akci. Nějaké potraviny pošlu z Reykjavíku poštou k jezeru Mývatn a na horskou chatu v Landmannalaugaru. Tam je při cestě ze severu naberu. Spání pod stanem, případně v neplacených chatkách .

Cena - Bus Praha - Mnichov zpáteční 1400,- Letenka Mnichov - Reykjavík zpáteční 10500,- Cestování po Islandu 3500,- Odhadem náklady celkem **20 000Kč**